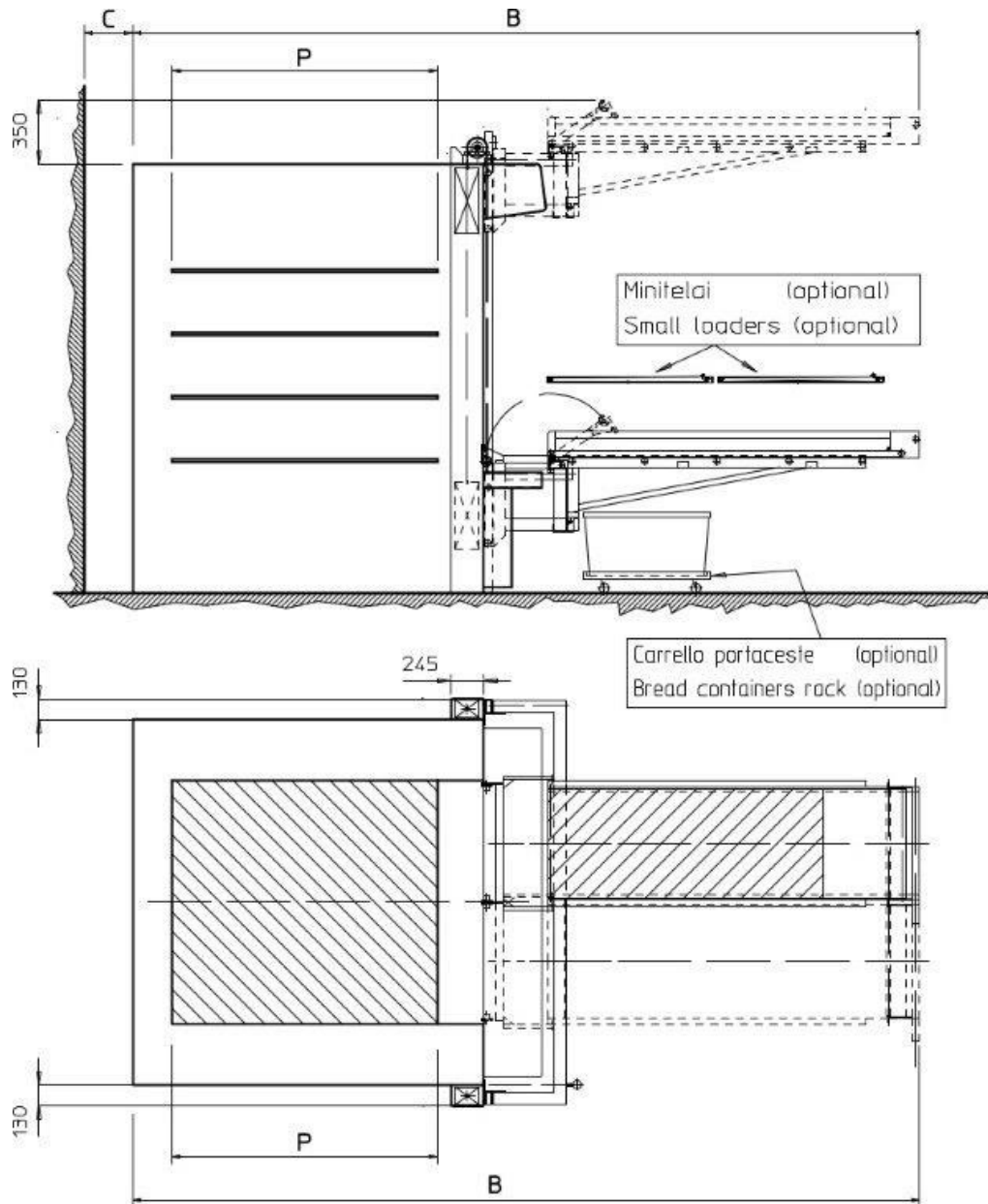


INTEGRATED LOADER



- Designed to assist with loading and unloading of the deck oven
- Results in significant reduction in working time
- When not in use, the unit stows above the hood for ease of movement around the oven



La posizione di riposo è in alto, in modo da lasciare completamente libera la bocca del forno per lo sfornamento.	<i>The resting position is up in order to leave the front of the oven completely accessible for unloading operations.</i>
L'infornatore è costituito da una robusta struttura di tubolari e lamiera in acciaio inox.	<i>The loading device is made of a strong structure of tubular pipes and plates, in stainless steel.</i>
Tutta la movimentazione è manuale e si realizza con l'utilizzo di cuscinetti a sfere a tenuta stagna.	<i>The motion is manual and is made with airtight ball-bearings.</i>
Movimentazione sia da destra che da sinistra.	<i>It can be manouvred by right or left hand side.</i>
Dotato di riferimenti per facilitare l'uso di mini - telai per il trasferimento del pane sul telaino d'infornamento.	<i>Equipped with references to ease the use of mini-loaders to transfer dough onto.</i>
Comandi simmetrici applicabili in opera	<i>Commands symmetrical applicable work</i>

TIPO FORNO / OVEN TYPE	P	B	C
DRAGO-890 TWIN DRAGO-890	1700	5300	-
	2140	6180	-
	2580	7060	-
DRAGO-895	1700	5700	300
	2140	6580	300
	2580	7460	300
ELETTRODRAGO "AVANT" ELETTRODRAGO "ELEKTROS"	1260	4055	-
	1400	4335	-
	1700	4935	-
	2140	5815	-
	2580	6695	-
TV DRAGO 200	1700	5510	300
	2140	6390	300
	2580	7270	300
TV SYNT-840 TV SINCRON L=84	1260	4270	- (*)
	1700	5150	- (*)
	2140	6030	- (*)
	2580	6910	- (*)
TV SYNT-206 TV SINCRON	1700	5310	- (*)
	2140	6190	- (*)
	2580	7070	- (*)